



kaiflex[®] RT-KKplus

Motverkar effektivt kondens och termiska broar

Kaiflex RT-KKplus är en isolerad rörhållare med integrerad ångspärreffekt som förhindrar kondens, korrosion och energiförluster.

- Förhindrar tillförlitligt köld- och värmebryggor
- Integrerad ångspärreffekt
- Minskar energiförluster
- Tillförlitliga långtidsegenskaper
- Enkel montering



KAIMANN

SAINT-GOBAIN



Kaiflex RT-KKplus är en isolerad rörhållare med integrerad ångspärreffekt som förhindrar kondens, korrosion och energiförluster.

Kaiflex RT-KKplus är en kombination av särskilt tryckfasta, åtsittande PIR-skumsegment, som är inbäddade i Kaiflex KKplus s3 och skyddade med en extra robust mantel. Genom den integrerade ångspärreffekten och de självhäftande förbindelserna uppnås en tillförlitlig termisk avskiljning.

Liksom Kaiflex KKplus produkter finns även Kaiflex RT-KKplus rörhållare i stigande isoleringstjocklekar som också garanterar att inga termiska broar bildas samt motverkar rörkorrosion.



Förhindrar kondens & korrosion vid rörupphängningar

Rörhållare är allmänt svaga punkter med stor risk för kondensbildning och korrosion. Kaiflex isoleringssystem håller rörhållarna torra och rostfria.



Minskar risken för bildning av termiska broar

Termiska broar är de svaga punkterna inom ett isoleringssystem som medför energiförluster. Rätt isolering förhindrar dessa svaga punkter och förbättrar systemets verkningsgrad avsevärt.



Belastbar, utan att uppläggningmaterialet komprimeras

Isoleringen som används vid rörhållare måste ha en bra bärförmåga och vara tryckbeständig. Kaiflex rörhållare har tryckbeständiga och icke komprimerbara uppläggningselement.

Kaiflex RT-KKplus Tekniska data · Rörhållare

Materialsort		Två (CFC-fria) PUR/PIR-element med skumplast som baseras på syntetisk gummi.	
Ytbeläggning		PVC	
Färg		Svart	
Övre temperaturgräns		+110 °C	
Nedre temperaturgräns		-50 °C	Observera (1)
Värmeledningsförmåg		se Kaiflex KKplus s3	
Ångpermeabilitet	Diffusionsmotståndstal μ	se Kaiflex KKplus s3 Ingen separat ångspärr nödvändig	
Materialklass [◊]		Euroklass E _L (i förening med Kaiflex KKplus s2 slangar: B _L -s3, d0)	Provning efter DIN EN 13501-1
Täthet	PUR/PIR-kärna	Volymvikt 70/120 kg/m ³	
Fler egenskaper	PUR/PIR-kärna Lagringstemperatur Installationstemperatur	CFC-fri ≥ +10 °C ≥ +10 °C	
Lagring		1 år	Lagring i torra, rena rum med normal luftfuktighet (50 % till 70 %) och rumstemperatur (0 °C till +35 °C)

Råd (1) Var vänlig att kontakta vår tekniska service för temperaturer lägre än -50 °C.

◊ Materialklasser gäller för metalliska eller fasta, mineraliska underlag.

Kaiflex RT-KKplus Tekniska data · Klamsvep

Beskrivning		Tvådelat klamsvep och snabbförslutning med 2 skruvar. Yttre skyddande skal för enkla rörupphängningar. Säkerhetsförslutning för snabb och enkel installation vid montage med slitsen nedåt.	
Max tillåten belastning och deformation		390 N till 4.000 N. Max tillåten belastning uppmättes vid den statiska metoden med max. tillåten deformation av 1,5 mm eller 2 % av max spänd rördiameter.	
Materialegenskaper		Tillverkad stål 1.0332, elektrolytiskt galvaniserad	
Förslutningsskruvar		Elektrolytiskt galvaniserad skruv med krysspår. Anslutningsmutter påsvetsad med 4 punkter.	
Skruvgänga		M 8 / M 10 Kombimutter med bricka	
Spännskruvar		M 6 eller M 8	
Klammerbredd		20 till 25 mm	
Godstjocklek		1,25 till 3,0 mm	



Kaiflex RT-KKplus Rörhållare · självhäftande

Färg: Svart											
Kopparrör Cu	Stålrör Fe		Max. avstånd mellan upp- hängningar m (enligt DIN 1988)	KKplus 2 Rörhållare				KKplus 3/4 Rörhållare			
	Utvändig ø mm	Tum		Utvändig ø mm	Utvändig ø mm	Dimension	Artikelnr.	Kartong- innehåll	Utvändig ø mm	Dimension	Artikelnr.
6,0			2,00								
10,0	1/8	10,2	2,00	32,0	RT-KK+2/010	4002123	60	41,0	RT-KK+4/010	4002152	32
12,0		12,5	2,00	34,0	RT-KK+2/012	4002124	52	44,0	RT-KK+4/012	4002153	50
15,0	1/4	13,5	2,00	37,0	RT-KK+2/015	4002125	42	49,0	RT-KK+4/015	4002154	40
18,0	3/8	17,2	2,25	41,0	RT-KK+2/018	4002126	40	53,0	RT-KK+4/018	4002155	34
22,0	1/2	21,3	2,75	46,0	RT-KK+2/022	4002127	32	48,0	RT-KK+4/022	4002156	32
28,0	3/4	26,9	3,00	53,0	RT-KK+2/028	4002129	38	66,0	RT-KK+4/028	4002158	44
35,0	1	33,7	3,50	61,0	RT-KK+2/035	4002131	32	74,0	RT-KK+4/035	4002160	34
42,0	1 1/4	42,4	3,75	69,0	RT-KK+2/042	4002133	40	82,0	RT-KK+4/042	4002162	58
		44,5	3,75	72,0	RT-KK+2/045	4002134	34	88,0	RT-KK+4/045	4002163	54
	1 1/2	48,3	4,25	75,0	RT-KK+2/048	4002135	32	89,0	RT-KK+4/048	4002164	50
54,0		54,0	4,25	81,0	RT-KK+2/054	4002136	30	86,0	RT-KK+4/054	4002165	44
57,0		57,0	4,25	85,0	RT-KK+2/057	4002137	28	99,0	RT-KK+4/057	4002166	40
	2	60,3	4,75	88,0	RT-KK+2/060	4002138	52	103,0	RT-KK+4/060	4002167	40
64,0		63,5	4,75	92,0	RT-KK+2/064	4002139	48	107,0	RT-KK+4/064	4002168	36
70,0		70,0	4,75	98,0	RT-KK+2/070	4002140	44	114,0	RT-KK+4/070	4002170	30
76,1	2 1/2	76,1	5,50	104,0	RT-KK+2/076	4002141	40	120,0	RT-KK+4/076	4002171	26
80,0			5,50	109,0	RT-KK+2/080	4002142	36	125,0	RT-KK+4/080	4002172	16
88,9	3	88,9	6,00	118,0	RT-KK+2/089	4002143	28	134,0	RT-KK+4/089	4002173	22
108,0		108,0	6,00	137,0	RT-KK+2/108	4002145 *	22	154,0	RT-KK+4/108	4002175 *	16
114,0	4	114,3	6,00	144,0	RT-KK+2/114	4002146	22	161,0	RT-KK+4/114	4002176	14
		125,0	6,00	158,0	RT-KK+2/125	4002147	16	173,0	RT-KK+4/125	4002177	12
	5	139,7	6,00	172,0	RT-KK+2/140	4002149	12	189,0	RT-KK+4/140	4002179	12
159,0		160,0	6,00	193,0	RT-KK+2/160	4002150	12	210,0	RT-KK+4/160	4002180	8
168,0		168,3	6,00	201,0	RT-KK+2/168	4002151 *	C.u.r.	206,0	RT-KK+4/168	4002181 *	8
	8	203,0	6,00	237,0	RT-KK+2/204	4012404 *	C.u.r.	242,0	RT-KK+4/204	4002182 *	4
		219,1	6,00	252,0	RT-KK+2/219	4007561 *	C.u.r.	257,0	RT-KK+4/219	4002183 *	4
	10	254,0	6,00	287,0	RT-KK+2/254	4012405 *	C.u.r.	292,0	RT-KK+4/254	4002184 *	4
		273,0	6,00	306,0	RT-KK+2/273	4012406 *	C.u.r.	311,0	RT-KK+4/273	4002185 *	2
		323,9	6,00	357,0	RT-KK+2/324	4012407 *	C.u.r.	362,0	RT-KK+4/324	4002187 *	2

Längd Rörhållare: <133 mm: 50 mm · ≥133 mm: 100 mm

Lastkapacitet tillräcklig om monteringsavstånd DIN 1988 eller mindre används.

* Ej lagervara, leveranstid på begäran.

C.u.r.: Carton contents upon request.



Kaiflex RT-KKplus Rörhållare · självhäftande

Färg: Svart											
Kopparrör Cu	Stålrör Fe		Max. avstånd mellan upp- hängningar m (enligt DIN 1988)	KKplus 6 Rörhållare							
Utvändig ø mm	Tum	Utvändig ø mm		Utvändig ø mm	Dimension	Artikelnr.	Kartong- innehåll				
6,0			2,00								
10,0	1/8	10,2	2,00								
12,0		12,5	2,00								
15,0	1/4	13,5	2,00	71,0	RT-KK+6/015	4002194	34				
18,0	3/8	17,2	2,25	76,0	RT-KK+6/018	4002195	32				
22,0	1/2	21,3	2,75	82,0	RT-KK+6/022	4002196	30				
28,0	3/4	26,9	3,00	91,0	RT-KK+6/028	4002198	24				
35,0	1	33,7	3,50	101,0	RT-KK+6/035	4002200	18				
42,0	1 1/4	42,4	3,75	110,0	RT-KK+6/042	4002202	14				
		44,5	3,75	116,0	RT-KK+6/045	4002203	30				
	1 1/2	48,3	4,25	118,0	RT-KK+6/048	4002204	28				
54,0		54,0	4,25	125,0	RT-KK+6/054	4002205	26				
57,0		57,0	4,25	130,0	RT-KK+6/057	4002206	24				
	2	60,3	4,75	133,0	RT-KK+6/060	4002207	22				
64,0		63,5	4,75	138,0	RT-KK+6/064	4002208	22				
70,0		70,0	4,75	145,0	RT-KK+6/070	4002210	18				
76,1	2 1/2	76,1	5,50	152,0	RT-KK+6/076	4002211	16				
80,0			5,50	156,0	RT-KK+6/080	4002212	16				
88,9	3	88,9	6,00	167,0	RT-KK+6/089	4002213	12				
108,0		108,0	6,00	188,0	RT-KK+6/108	4002215 *	12				
114,0	4	114,3	6,00	194,0	RT-KK+6/114	4002216	12				
		125,0	6,00	207,0	RT-KK+6/125	4002217	8				
	5	139,7	6,00	223,0	RT-KK+6/140	4002219	6				
159,0		160,0	6,00	244,0	RT-KK+6/160	4002220	4				
168,0		168,3	6,00	232,0	RT-KK+6/168	4002221 *	6				
	8	203,0	6,00	268,0	RT-KK+6/204	4002222 *	4				
		219,1	6,00	283,0	RT-KK+6/219	4002223 *	4				
	10	254,0	6,00	318,0	RT-KK+6/254	4002224 *	2				
		273,0	6,00	337,0	RT-KK+6/273	4002225 *	2				
		323,9	6,00	388,0	RT-KK+6/324	4002227 *	2				

Längd Rörhållare: <133 mm: 50 mm · ≥133 mm: 100 mm

Lastkapacitet tillräcklig om monteringsavstånd DIN 1988 eller mindre används.

* Ej lagervara, leveranstid på begäran.

Komplett Set: Rörhållare + rörlämma

Kaiflex RT-KKplus Set Rörhållare · självhäftande · med rörlämma



Färg: Svart

Kopparrör Cu	Stålrör Fe		Max. avstånd mellan upp- hängningar m (enligt DIN 1988)	KKplus 2 [°] Rörhållarset				KKplus 3/4 [°] Rörhållarset			
	Utvändig ø mm	Tum		Utvändig ø mm	Rh utv. ø mm	Dimension	Artikelnr.	Kartong- innehåll	Rh utv. ø mm	Dimension	Artikelnr.
6,0			2,00								
10,0	1/8	10,2	2,00					41,0	RT-KK+4/010-S	4004436	26
12,0		12,5	2,00	34,0	RT-KK+2/012-S	4004422	32	44,0	RT-KK+4/012-S	4004437	26
15,0	1/4	13,5	2,00	37,0	RT-KK+2/015-S	4004423	24	49,0	RT-KK+4/015-S	4004438	24
18,0	3/8	17,2	2,25	41,0	RT-KK+2/018-S	4004424	24	53,0	RT-KK+4/018-S	4004439	24
22,0	1/2	21,3	2,75	46,0	RT-KK+2/022-S	4004425	24	58,0	RT-KK+4/022-S	4004440	12
28,0	3/4	26,9	3,00	53,0	RT-KK+2/028-S	4004426	16	66,0	RT-KK+4/028-S	4004441	12
35,0	1	33,7	3,50	61,0	RT-KK+2/035-S	4004427	12	74,0	RT-KK+4/035-S	4004442	12
42,0	1 1/4	42,4	3,75	69,0	RT-KK+2/042-S	4004428	12	82,0	RT-KK+4/042-S	4004443	12
		44,5	3,75								
	1 1/2	48,3	4,25	75,0	RT-KK+2/048-S	4004429	12	89,0	RT-KK+4/048-S	4004444	12
54,0		54,0	4,25	81,0	RT-KK+2/054-S	4004430	12	96,0	RT-KK+4/054-S	4004445	16
57,0		57,0	4,25								
	2	60,3	4,75	88,0	RT-KK+2/060-S	4004431	10	103,0	RT-KK+4/060-S	4004446	12
64,0		63,5	4,75	92,0	RT-KK+2/064-S	4004432	10	107,0	RT-KK+4/064-S	4004447	12
70,0		70,0	4,75	98,0	RT-KK+2/070-S	4007604 *	16	114,0	RT-KK+4/070-S	4004448	15
76,1	2 1/2	76,1	5,50	104,0	RT-KK+2/076-S	4004433	12	120,0	RT-KK+4/076-S	4004449	18
80,0			5,50	109,0	RT-KK+2/080-S	4004434	8	125,0	RT-KK+4/080-S	4007606 *	14
88,9	3	88,9	6,00	118,0	RT-KK+2/089-S	4004435	8	134,0	RT-KK+4/089-S	4004450	14
108,0		108,0	6,00								
114,0	4	114,3	6,00								
		125,0	6,00								
	5	139,7	6,00								
159,0		160,0	6,00								
168,0		168,3	6,00								
	8	203,0	6,00								
		219,1	6,00								
	10	254,0	6,00								
		273,0	6,00								
		323,9	6,00								

Längd Rörhållare: <133 mm: 50 mm · ≥133 mm: 100 mm

Lastkapacitet tillräcklig om monteringsavstånd DIN 1988 eller mindre används.

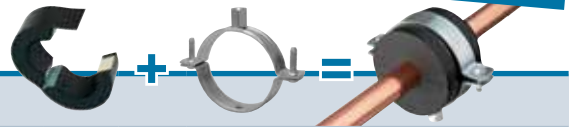
[°] Passar alla Kaiflex-standardslangar.

* Ej lagervara, leveranstid på begäran.

Motverkar effektivt kondens och termiska broar

Komplett Set: Rörhållare + rörklämma

Kaiflex RT-KKplus Set Rörhållare · självhäftande · med rörklämma



Färg: Svart

Kopparrör Cu	Stålrör Fe		Max. avstånd mellan upp- hängningar m (enligt DIN 1988)	KKplus 6 [°] Rörhållarset							
Utvändig ø mm	Tum	Utvändig ø mm		Rh utv. ø mm	Dimension	Artikelnr.	Kartong- innehåll				
6,0			2,00								
10,0	1/8	10,2	2,00								
12,0		12,5	2,00								
15,0	1/4	13,5	2,00	71,0	RT-KK+6/015-S	4004453	20				
18,0	3/8	17,2	2,25	76,0	RT-KK+6/018-S	4004454	20				
22,0	1/2	21,3	2,75	82,0	RT-KK+6/022-S	4004455	18				
28,0	3/4	26,9	3,00	91,0	RT-KK+6/028-S	4004456	12				
35,0	1	33,7	3,50	101,0	RT-KK+6/035-S	4004457	12				
42,0	1 1/4	42,4	3,75	110,0	RT-KK+6/042-S	4004458 *	12				
		44,5	3,75								
	1 1/2	48,3	4,25	118,0	RT-KK+6/048-S	4004459	12				
54,0		54,0	4,25	125,0	RT-KK+6/054-S	4004460	8				
57,0		57,0	4,25								
	2	60,3	4,75	133,0	RT-KK+6/060-S	4004461	10				
64,0		63,5	4,75	138,0	RT-KK+6/064-S	4004462	10				
70,0		70,0	4,75	145,0	RT-KK+6/070-S	4007607	9				
76,1	2 1/2	76,1	5,50	152,0	RT-KK+6/076-S	4004463	6				
80,0			5,50								
88,9	3	88,9	6,00	167,0	RT-KK+6/089-S	4004464	4				
108,0		108,0	6,00								
114,0	4	114,3	6,00								
		125,0	6,00								
	5	139,7	6,00								
159,0		160,0	6,00								
168,0		168,3	6,00								
	8	203,0	6,00								
		219,1	6,00								
	10	254,0	6,00								
		273,0	6,00								
		323,9	6,00								

Längd Rörhållare: <133 mm: 50 mm · ≥133 mm: 100 mm

Lastkapacitet tillräcklig om monteringsavstånd DIN 1988 eller mindre används.

[°] Passar alla Kaiflex-standardslangar.

* Ej lagervara, leveranstid på begäran.

Kaiflex FT Tekniska data

Materialsort		Flera PIR-element inbäddade i skumplast som baseras på syntetisk gummi. Metallisk, diffusionstät överlappande yta på PIR-elementens utsida.	
Färg		Svart	
Övre temperaturgräns		+85 °C	
Nedre temperaturgräns		-50 °C	Observera (1)
Värmeledningsförmåg		se Kaiflex KKplus s3	
Ångpermeabilitet	Diffusionsmotståndstal μ	se Kaiflex KKplus s3 Ingen separat ångspärr nödvändig	
Materialklass [◊]	Euroklass	E	Provning efter DIN EN 13501-1
Täthet	PIR-kärna	Volymvikt 120 kg/m ³	
Fler egenskaper	PIR-kärna Lagringstemperatur Installationstemperatur	CFC-fri ≥ +10 °C ≥ +10 °C	
Lagring		1 år	Lagring i torra, rena rum med normal luftfuktighet (50 % till 70 %) och rumstemperatur (0 °C till +35 °C)
Toleranser & måttbegränsning		se tabell „Toleranser“	

Råd (1) Var vänlig att kontakta vår tekniska service för temperaturer lägre än -50 °C.

◊ Materialklasser gäller för metalliska eller fasta, mineraliska underlag.

Kaiflex FT Bärande ytisolering



Färg: Svart · Längd: 2 m

Dimension	Artikelnr.	Isolerings tjocklek mm	Bredd mm	m/ Kartong	Antal/ Kartong
FT-KK+013	4004055 *	13	75	24	12
FT-KK+019	4004056	19	100	20	10
FT-KK+032	4004057	32	100	12	6

* Ej lagervara, leveranstid på begäran.



Kaimann GmbH · Hansastraße 2-5 · 33161 Hövelhof · Germany · Tel.: +49 5257 9850-0 · Fax: +49 5257 9850-590 · info@kaimann.com · www.kaimann.com
© 2020 Kaimann GmbH · Med reservation för ändringar.

Alla uppgifter och teknisk information stöder sig på uppnådda erfarenheter från standardiserade och typiska förhållanden. Mottagaren av denna information är i eget och tredje parts intresse ansvarig för att grundligt kontrollera att betingelserna för varje användningsområde och ändamål överensstämmer med dessa.

Kaiflex[®] är inregistrerade varumärken för Kaimann GmbH.